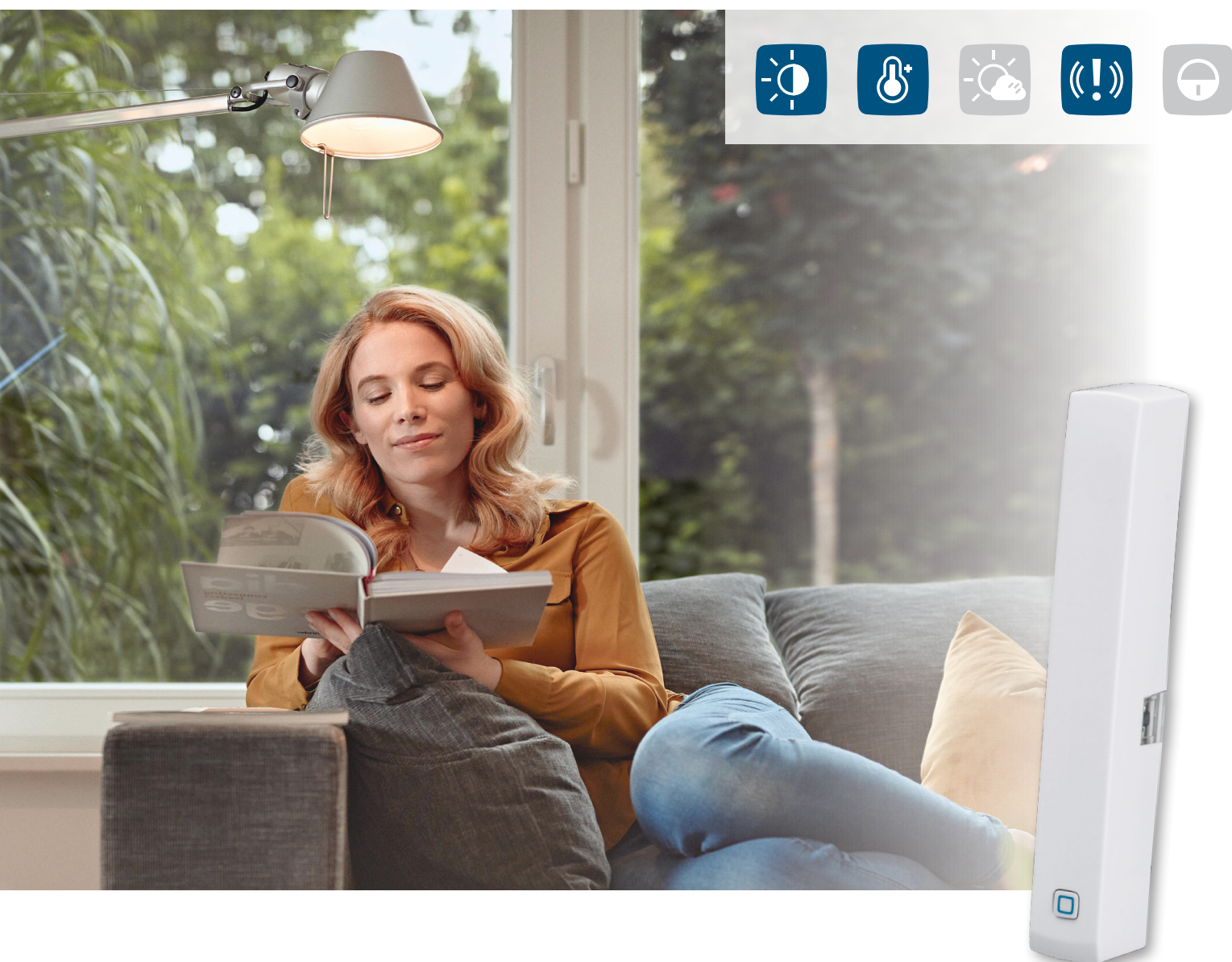


AHORRA COSTES
DE CALEFACCIÓN
Y MEJORA LA
SEGURIDAD

Contacto para ventanas y puertas – fotoeléctrico

HMIP-SWDO

El sensor compacto detecta de inmediato la apertura o cierre de las ventanas y puertas a través de la barrera de luz infrarroja integrada. Controlando las ventanas con seguridad, se protege la casa y se ahorra energía al bajar automáticamente la temperatura ambiente mientras se ventila.

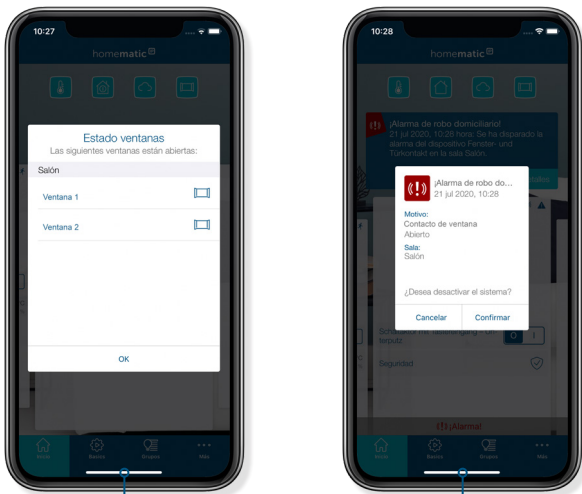


homematic ^{IP}

Hogar inteligente para disfrutar.

CONTROL PARA UN HOGAR PROTEGIDO

La apertura o cierre de ventanas y puertas se detecta de inmediato y se muestra en la app Homematic IP. La casa es aún más segura en combinación con una Homematic IP Sirena de alarma (p. ej. HmIP-ASIR-2). Al abrir una ventana o una puerta, salta automáticamente una potente alarma.



Información de las puertas y ventanas abiertas en la app Homematic IP

Funciona en conexión con uno de los siguientes sistemas:

- Homematic IP Access Point con la aplicación para smartphone y el servicio en la nube (Cloud) gratuitos
- Soluciones combinadas con sistemas de otras marcas

DATOS TÉCNICOS

Tensión de alimentación	1 pila LR03/Mignon/AAA, 1,5 V
Consumo de corriente	máx. 100 mA
Duración de las pilas	2 años (típ.)
Tipo de protección	IP20
Temperatura ambiente	de 5 a 35 °C
Dimensiones (A x H x P)	102 x 15 x 20 mm
Peso	30 g (incl. pila)
Frecuencia de radio	868,0-868,6 MHz 869,4-869,65 MHz
Alcance típ. en campo abierto	300 m

AIRE FRESCO SIN MALGASTAR ENERGÍA

Combinado con los Homematic IP Termostatos de radiador, al ventilar se baja automáticamente la temperatura ambiente. La reducción de temperatura se puede personalizar. Al cerrar las ventanas, se restaura automáticamente la temperatura de confort.

TODO BAJO CONTROL

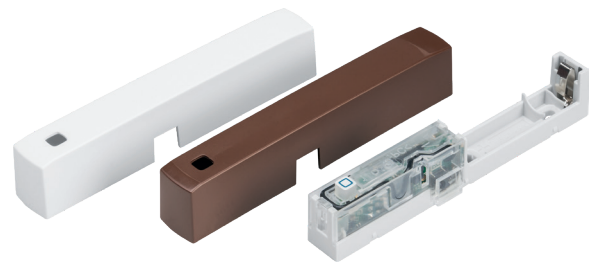
La app Homematic IP ofrece una visión actual de todas las ventanas y puertas del hogar inteligente para transmitir seguridad al salir de casa o durante los desplazamientos.

COMBINA CON LOS MARCOS DE LAS VENTANAS

La caja contiene una tapa blanca y otra marrón para que el contacto combine con el color de la ventana o la puerta.

PARA PEGAR O ATORNILLAR CÓMODAMENTE

El material de montaje incluido en la caja permite fijar el contacto con tornillos o con tiras adhesivas. Como las tiras adhesivas se pueden quitar sin dejar rastro, el contacto para ventanas es adecuado incluso para viviendas de alquiler.



Contiene tapa blanca y marrón

DATOS LOGÍSTICOS

Número de artículo	140733A0
Código EAN	4047976407330
Nombre abreviado	HmIP-SWDO
Unidad de embalaje	144
Medidas del embalaje	122 x 93 x 36 mm
Peso incl. embalaje	106,8 g

VOLUMEN DE SUMINISTRO

Homematic IP Contacto para ventanas y puertas – fotoeléctrico
 Tapa blanca y marrón
 Adhesivo de dos caras
 2 tornillos avellanados 2,2 x 13 mm
 Adhesivo reflectante (para fondos oscuros)
 Pila 1,5 V LR03/Micro/AAA
 Instrucciones de uso